



# Guérite modulaire

## Livrée montée ou en kit



**CONTAINERS SOLUTIONS**

Impasse Louis Blériot, P.A. de la Guerche, 44250 Saint-Brevin les Pins - France  
[www.containers-solutions.com](http://www.containers-solutions.com)

Tel: +33 698 721 937 // +33 604 190 553 mail: [contact@containers-solutions.com](mailto:contact@containers-solutions.com)

# Containers Solutions

Afin de **vous** proposer le meilleur produit, notre **démarche industrielle** allie le prix, la compétence, l'engagement moral et bien-sûr, la qualité .

Notre usine de fabrication bénéficie d'une expérience et d'un savoir-faire reconnus dans la réalisation de panneaux sandwich, de menuiseries et d'ensembles modulaires en kit. Nous centrons ainsi notre processus de fabrication sur la **qualité** du produit.

**Notre usine est totalement intégrée pour fabriquer votre guérite !**

Vous pouvez de ce fait bénéficier d'une solution au meilleur rapport **QUALITE/PRIX !**

**Une usine de production ultra moderne et totalement intégrée et !**

Une capacité industrielle et d'innovation importante

Des prix parmi les plus bas du marché

Une qualité réputée, des labels et certifications reconnues mondialement

De la réactivité et de l'engagement dans la satisfaction client



Besoin d'un devis ou de renseignements?

Retrouvez-nous sur [www.containers-solutions.com](http://www.containers-solutions.com)

Ou Contactez-nous aux +33 (0)6 98 72 19 37 // +33 (0)6 04 19 05 53 ou par mail [contact@containers-solutions.com](mailto:contact@containers-solutions.com)

# Le principe

## Des solutions packagées pour réaliser votre guérite de un à plusieurs m<sup>2</sup>

Chaque module est constitué d'une structure métallique (châssis bas, toit et colonnes au quatre coins) et de panneaux sandwich avec une âme en mousse de polyuréthane haute densité. Chaque menuiserie est intégré dans un panneau sandwich lors du montage du module.

Le montage consiste à fixer (boulonnage) les colonnes sur le châssis, puis d'installer le toit et enfin les panneaux des murs.



### • Dans les modèles

Nous disposons des **modèles en standard**, vous restez cependant libre de les personnaliser pour qu'ils correspondent au plus près à vos attentes.

- Longueur, Largeur, nombre de portes ou fenêtres....

**Nous pouvons aussi vous proposer des modules adaptés aux zones climatiques humides types tropicales avec:**

- Une structure totalement **en acier galvanisée**

- Un sol en **bois ciment** imputrescible

- Ainsi que les ouvertures (portes et fenêtres ) en aluminium



Besoin d'un devis ou de renseignements?

Retrouvez-nous sur [www.containers-solutions.com](http://www.containers-solutions.com)

Ou Contactez-nous aux +33 (0)6 98 72 19 37 // +33 (0)6 04 19 05 53 ou par mail [contact@containers-solutions.com](mailto:contact@containers-solutions.com)

# Les + Containers Solutions

## La capacité et la réactivité

### • Dans les délais de réalisation

Grâce à notre entière maîtrise du processus de production par la fabrication des panneaux sandwich et l'intégration du bureau d'études, notre usine européenne bénéficie de la **certification ISO 9001 et nos produits sont certifiés CE**

Avec une capacité de production d'environ **500 guérites par mois**, il faut entre **4 et 6 semaines** pour la réalisation de votre commande (en fonction des volumes).

C'est pourquoi nous pouvons vous proposer des produits compétitifs sur la scène internationale.



### • Dans la livraison

Notre proximité immédiate avec un **port international**, nous permet de délivrer nos produits partout dans le monde. Nos références dans **plus de 50 pays** certifient notre qualification, notre gestion et nos produits

Besoin d'un devis ou de renseignements?

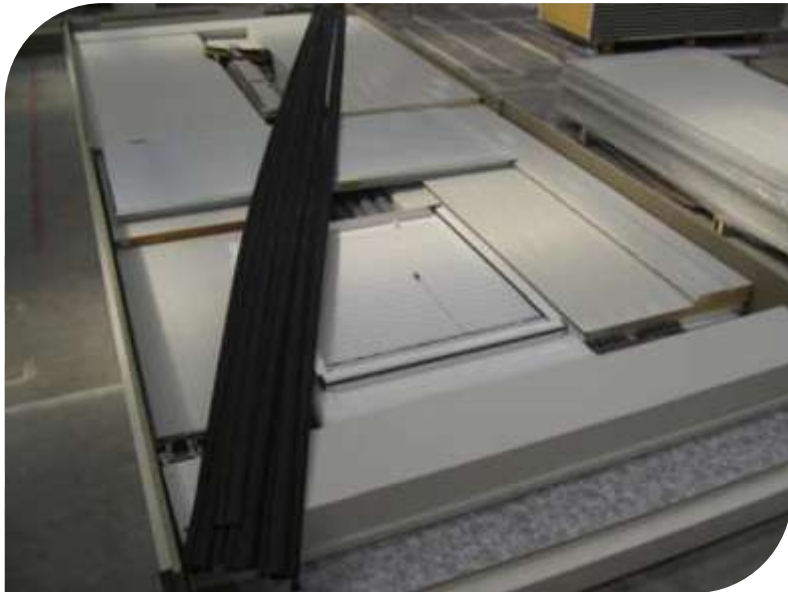
Retrouvez-nous sur [www.containers-solutions.com](http://www.containers-solutions.com)

Ou Contactez-nous aux **+33 (0)6 98 72 19 37 // +33 (0)6 04 19 05 53** ou par mail [contact@containers-solutions.com](mailto:contact@containers-solutions.com)

# Les + Containers Solutions

## L'accompagnement

Pour nous, faire que votre projet se déroule dans les meilleures conditions et se traduise par une réussite est primordial. C'est pourquoi nous souhaitons vous accompagner comme il se doit. En effet, chez Containers Solutions:



- **Nous n'aimons pas les mauvaises surprises**

Tout **ce qui compose nos modules est fourni** (hors mobilier), la guérite en elle même, mais aussi tous les équipements intérieurs nécessaires: électricité et plomberie éventuelle.

- **Nous aimons quand les produits arrivent à bord port**

Vous n'avez plus de soucis à vous faire pour savoir quelle compagnie ou quel chemin emprunter, nous organisons et assurons la **livraison CIF** (coût, assurance et fret) au port le plus proche de votre projet.



Besoin d'un devis ou de renseignements?

Retrouvez-nous sur [www.containers-solutions.com](http://www.containers-solutions.com)

Ou Contactez-nous aux +33 (0)6 98 72 19 37 // +33 (0)6 04 19 05 53 ou par mail [contact@containers-solutions.com](mailto:contact@containers-solutions.com)

# Les + Containers Solutions

## L'accompagnement

### • Nous n'aimons pas quand c'est compliqué

Pour le montage de votre ensemble modulaire en toute sérénité nous mettons à votre disposition une **notice détaillée** et nous vous proposons **l'assistance de superviseurs\*** habilités et parlant français et anglais pour vous accompagner.

Un **kit de montage/finitions** vous est fourni. Il comprend tous les éléments nécessaires au montage :

- Vis
- Boulons / écrous
- Silicone
- Profils raccordement
- Tuyaux PER
- Kit électrique (câbles, lumière, goulotte, tableau, prises, interrupteurs, ....)
- ....



**Possibilité de livrer un kit d'outillages**

*\*Sur devis*

Besoin d'un devis ou de renseignements?

Retrouvez-nous sur [www.containers-solutions.com](http://www.containers-solutions.com)

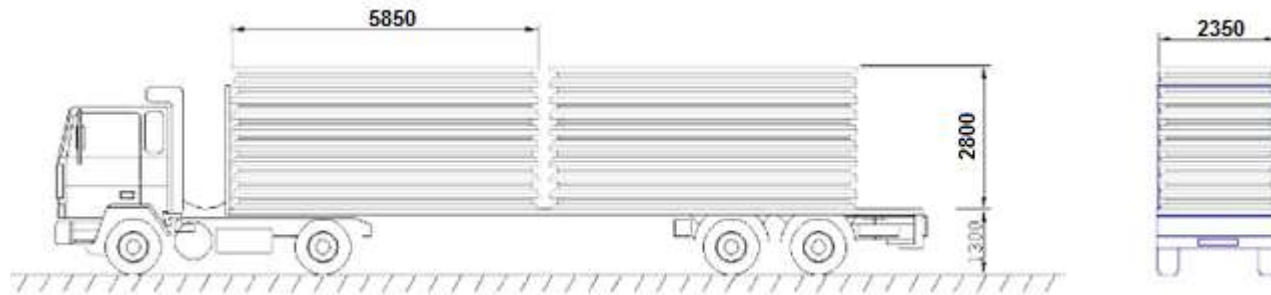
Ou Contactez-nous aux +33 (0)6 98 72 19 37 // +33 (0)6 04 19 05 53 ou par mail [contact@containers-solutions.com](mailto:contact@containers-solutions.com)

# Les + Containers Solutions

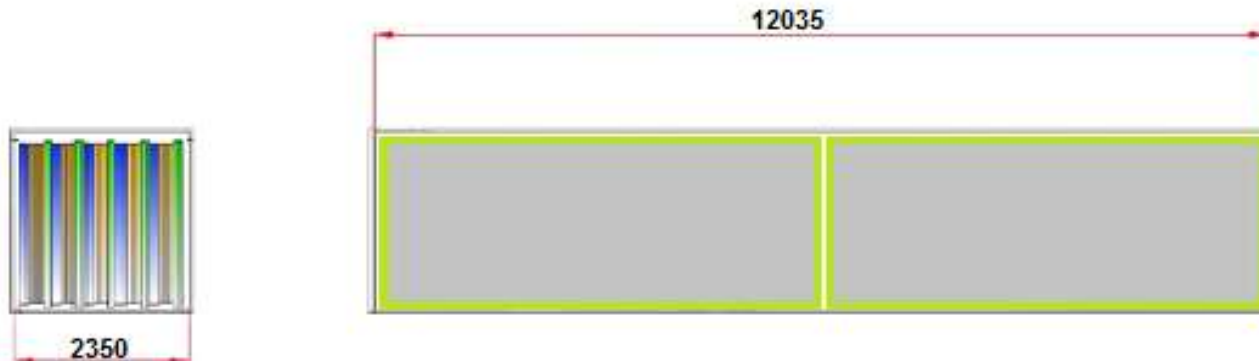
## La logistique

### SOLUTION UNIQUE SUR LE MARCHE MONDIAL !!!

Notre concept en kit permet de livrer un maximum de guérites par bateau ou camion



**JUSQU'À PLUSIEURS DIZAINES DE GUERITES SUR LE MEME CAMION OU DANS UN CONTAINER MARITIME**



Besoin d'un devis ou de renseignements?

Retrouvez-nous sur [www.containers-solutions.com](http://www.containers-solutions.com)

Ou Contactez-nous aux +33 (0)6 98 72 19 37 // +33 (0)6 04 19 05 53 ou par mail [contact@containers-solutions.com](mailto:contact@containers-solutions.com)

# Caractéristiques

## CHÂSSIS DE BASE

Il est formé par des profils de 2 mm d'épaisseur formés à froid en acier galvanisé. Constitués transversalement de profils Omega en acier galvanisé. L'ensemble du plancher supporte des charges uniformément réparties de 250 kg/m<sup>2</sup>.

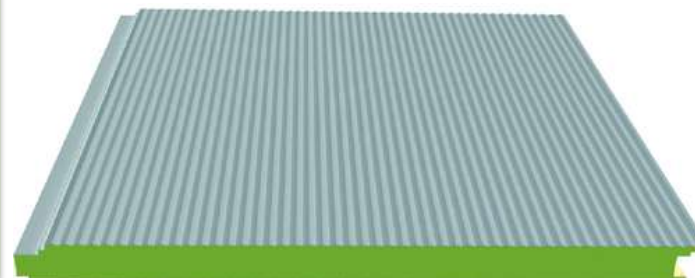
Plancher en panneaux agglomérés de 18 mm d'épaisseur (en option panneaux de contreplaqué phénolique ou panneaux de bois ciment) boulonné sur la structure

## CLOISONS

Les murs sont réalisés en panneaux sandwich de 40 mm d'épaisseur, composés de tôle d'acier de 4/10 pré laqué blanc sur une base galvanisée des deux côtés et d'une âme isolante thermiquement et acoustiquement en mousse de polyuréthane injectée avec une densité de 40 kg/m<sup>3</sup> ( $\pm 10\%$ ). Ce type de panneau a un coefficient de conductivité thermique  $\lambda = 0,021$  W/mK. Ces panneaux sont très résistants à l'humidité, se montrant pratiquement inaltérable au fil du temps.

## NORMES

- Certifié ISO 9001 version 2000



## STRUCTURE DU TOIT

Elle est formée par des profils en acier galvanisé de 2 mm d'épaisseur. Constitués transversalement de profils Omega en acier galvanisé. Ces omégas supportent la tôle Trapézoïdale de 0,6 mm d'épaisseur fixée aux profils avec vis et rondelles étanches à l'eau.

## FAUX PLAFOND

Le faux plafond est formé par des panneaux métalliques en tôle galvanisée et pré laquée couleur blanc Pyrénées de 0,5 mm d'épaisseur.

Entre le faux plafond et la tôle de toiture, isolation de 80 mm de laine de verre avec pare-vapeur.

Hauteur intérieure des guérites : 2.275 mm (plus sur demande)

Besoin d'un devis ou de renseignements?

Retrouvez-nous sur [www.containers-solutions.com](http://www.containers-solutions.com)

Ou Contactez-nous aux +33 (0)6 98 72 19 37 // +33 (0)6 04 19 05 53 ou par mail [contact@containers-solutions.com](mailto:contact@containers-solutions.com)



# Caractéristiques

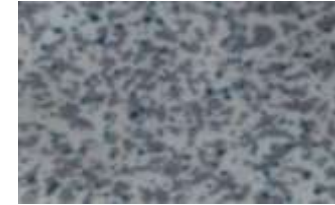
En standard, nos modules ne sont pas équipés de convecteur et ballon d'eau chaude

## PLANCHER

Panneaux agglomérés

### Revêtement PVC

- linoléum modèle Traviata 3028
- Coloris gris, vert et marron au choix



## FENETRES

- Fenêtre en PVC blanc constituée de 2 vantaux coulissants de 975x1045 mm simple vitrage de 4mm
- Vasistas en PVC blanc de 500x500 mm (sanitaire) simple vitrage translucide de 4mm

### En option

- Double vitrage
- Volet Roulant
- Barreau



## PORTES

- Porte extérieure et intérieure en profilés d'Aluminium peint en BLANC. Ame isolée en polystyrène. Dimension : 975x2060 mm avec poignée et serrure



Besoin d'un devis ou de renseignements?

Retrouvez-nous sur [www.containers-solutions.com](http://www.containers-solutions.com)

Ou Contactez-nous aux +33 (0)6 98 72 19 37 // +33 (0)6 04 19 05 53 ou par mail [contact@containers-solutions.com](mailto:contact@containers-solutions.com)

# Caractéristiques

## SANITAIRES (type ROCA)

- 2) Lavabo + robinet
- 3) Bac à douche + robinet
- 4) WC
- 5) Miroir
- 6) Kitchenette en option

- Tuyaux d'arrivée d'eau en PER
- Tuyaux d'évacuation des eaux usées en PVC



## PLANCHER

Possibilité de plancher en bois ciment, en contreplaqué phénolique ou en tôle d'Aluminium larmée



Besoin d'un devis ou de renseignements?

Retrouvez-nous sur [www.containers-solutions.com](http://www.containers-solutions.com)

Ou Contactez-nous aux +33 (0)6 98 72 19 37 // +33 (0)6 04 19 05 53 ou par mail [contact@containers-solutions.com](mailto:contact@containers-solutions.com)

# Caractéristiques

## ELECTRICITE

Installation électrique conforme aux normes Européennes.

Tableau électrique avec protections différentielles.

Installation électrique 220V/50Hz.

- Luminaire étanche avec diffuseur de 2x36W
- luminaire étanche avec diffuseur de 2x18W
- Prises de courant de 16A+TT (dans les toilettes, elles seront étanches)
- Interrupteurs de 10A+TT



## EN OPTION

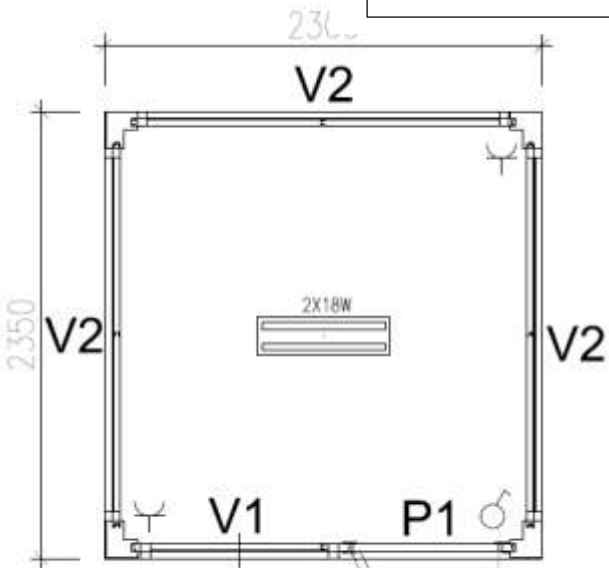
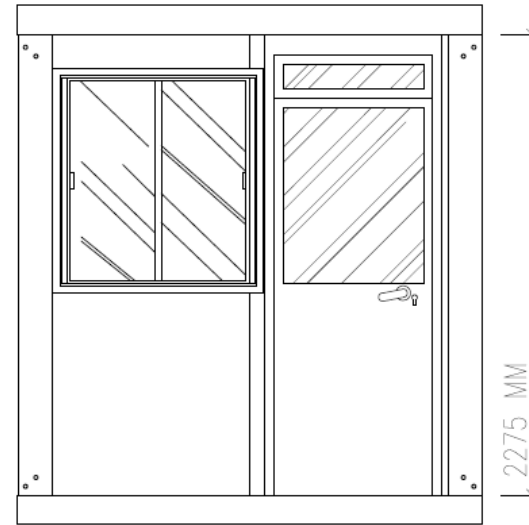
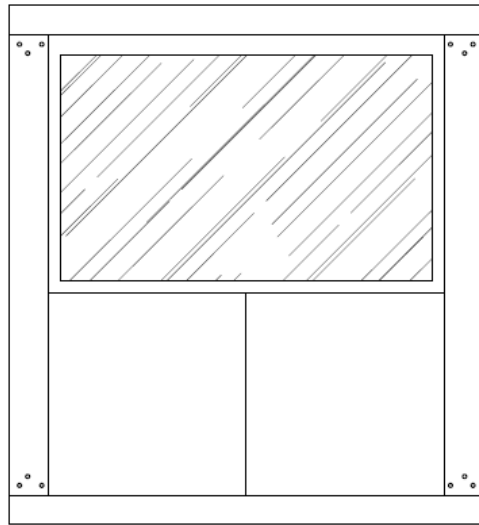
- Climatisation, chauffage traditionnel
- Ballon d'eau chaude
- Lumière extérieure avec détecteur de présence...

Besoin d'un devis ou de renseignements?

Retrouvez-nous sur [www.containers-solutions.com](http://www.containers-solutions.com)

Ou Contactez-nous aux +33 (0)6 98 72 19 37 // +33 (0)6 04 19 05 53 ou par mail [contact@containers-solutions.com](mailto:contact@containers-solutions.com)

# Plan type : exemple 1



## Spécifications:

1 porte semi vitrée  
1 éclairage intérieur  
1 prise électrique

4 fenêtres avec volet roulant  
1 armoire à fusible  
1 interrupteur

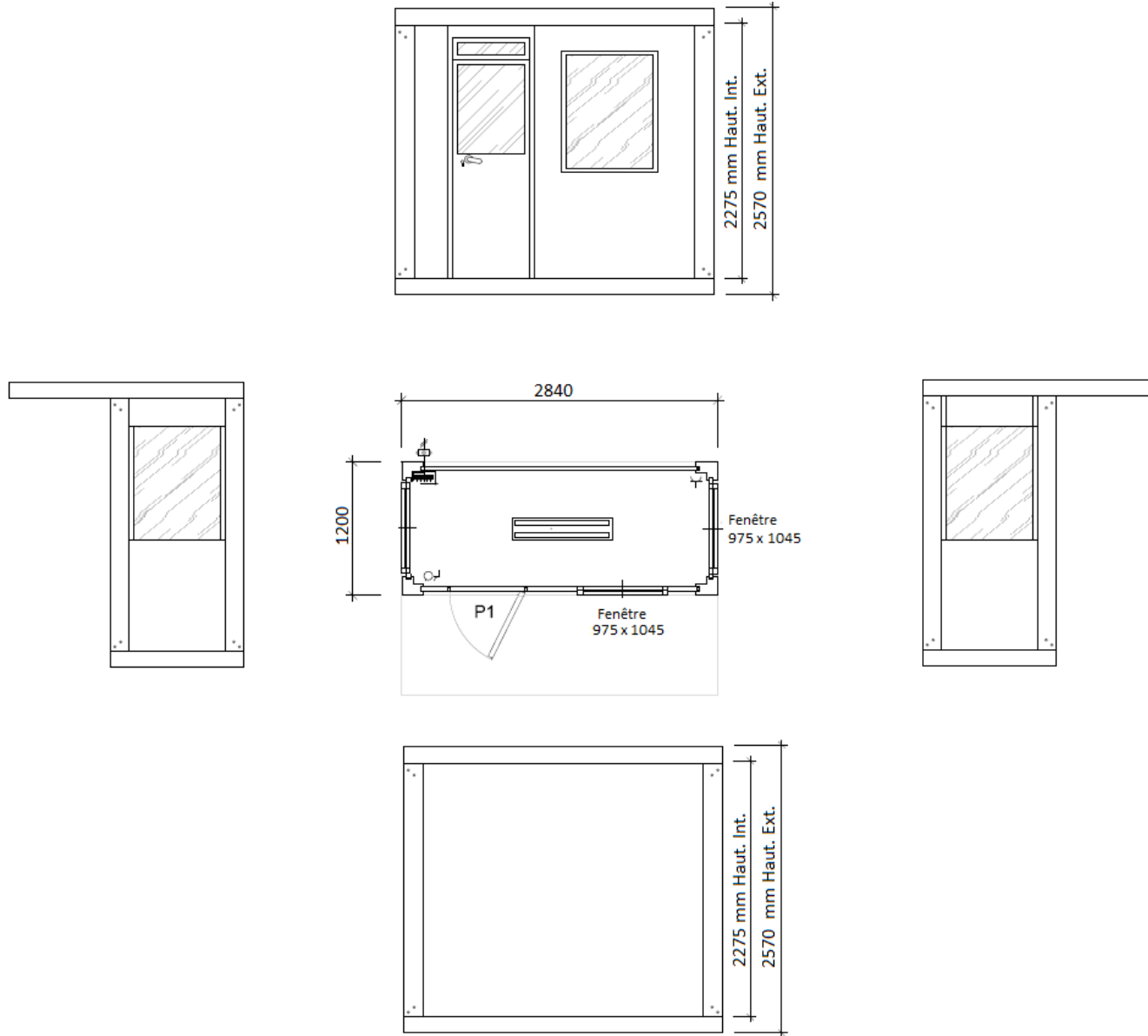


Besoin d'un devis ou de renseignements?

Retrouvez-nous sur [www.containers-solutions.com](http://www.containers-solutions.com)

Ou Contactez-nous aux +33 (0)6 98 72 19 37 // +33 (0)6 04 19 05 53 ou par mail [contact@containers-solutions.com](mailto:contact@containers-solutions.com)

# Plan type : exemple 2



Besoin d'un devis ou de renseignements :

Retrouvez-nous sur [www.containers-solutions.com](http://www.containers-solutions.com)

Ou Contactez-nous aux +33 (0)6 98 72 19 37 // +33 (0)6 04 19 05 53 ou par mail [contact@containers-solutions.com](mailto:contact@containers-solutions.com)

# Gestion de projet

## Montage de votre guérite (si livrée en kit)

### • LES OUTILS POUR LE MONTAGE

La liste des outils nécessaires peut se trouver dans les principaux magasins de bricolage

**Ci-dessous une présentation succincte des outils nécessaires\*:**



- Lapidaires
- Perceuse/Visseuse avec embouts standards
- Jeu de forêts
- Scie cloches 125, 100, 50 et 20 mm
- Marteau embout caoutchouc
- Marteau ou petite masse
- Pinceaux pour retouches
- Mètres ruban
- Tenaille
- Cutter
- Escabeaux et échelles
- Rallonges électriques
- Niveau à bulle
- Pied de biche
- Clef à molette
- Matériel de base de l'électricien et du plombier...

**Levage du toit**  
Par les coins ISO !



**Une notice complète vous est fournie avec la commande !**

*\*liste non exhaustive*

Besoin d'un devis ou de renseignements?

Retrouvez-nous sur [www.containers-solutions.com](http://www.containers-solutions.com)

Ou Contactez-nous aux +33 (0)6 98 72 19 37 // +33 (0)6 04 19 05 53 ou par mail [contact@containers-solutions.com](mailto:contact@containers-solutions.com)

# Quelques photos ...



Besoin d'un devis ou de renseignements?

Retrouvez-nous sur [www.containers-solutions.com](http://www.containers-solutions.com)

Ou Contactez-nous aux +33 (0)6 98 72 19 37 // +33 (0)6 04 19 05 53 ou par mail [contact@containers-solutions.com](mailto:contact@containers-solutions.com)

# Quelques photos ...



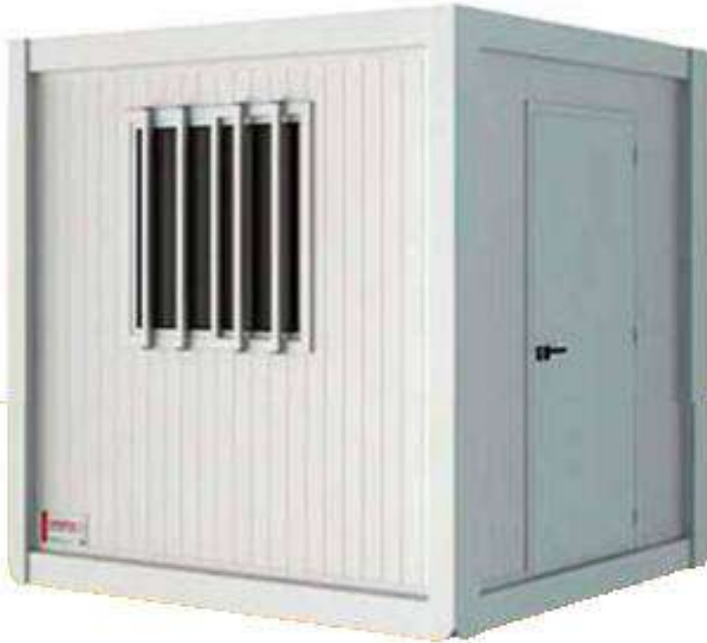
Besoin d'un devis ou de renseignements?

Retrouvez-nous sur [www.containers-solutions.com](http://www.containers-solutions.com)

Ou Contactez-nous aux +33 (0)6 98 72 19 37 // +33 (0)6 04 19 05 53 ou par mail [contact@containers-solutions.com](mailto:contact@containers-solutions.com)



# Quelques photos ...



Besoin d'un devis ou de renseignements?

Retrouvez-nous sur [www.containers-solutions.com](http://www.containers-solutions.com)

Ou Contactez-nous aux +33 (0)6 98 72 19 37 // +33 (0)6 04 19 05 53 ou par mail [contact@containers-solutions.com](mailto:contact@containers-solutions.com)

# Quelques références



*Parce que votre projet est essentiel pour vous, nous vous assisterons, non pas comme un simple prestataire, mais comme un véritable partenaire !*

*Ainsi, nous vous proposons un concept simple, fiable et extrêmement compétitif sur scène internationale, le tout adapté à vos besoins.*

*L'assistance de superviseurs, l'accompagnement pour le montage au travers de partenaires dans de nombreux pays, y compris en Afrique, sont un témoignage de notre engagement et de notre volonté de faire de votre projet une réussite.*

*N'hésitez pas à consulter notre site internet : [www.containers-solutions.com](http://www.containers-solutions.com)*

*Et à nous contactez aux +33(0)6 98 72 19 37 // +33 (0)6 04 19 05 53*

*ou par mail [contact@containers-solutions.com](mailto:contact@containers-solutions.com)*

*L'équipe Containers Solutions*